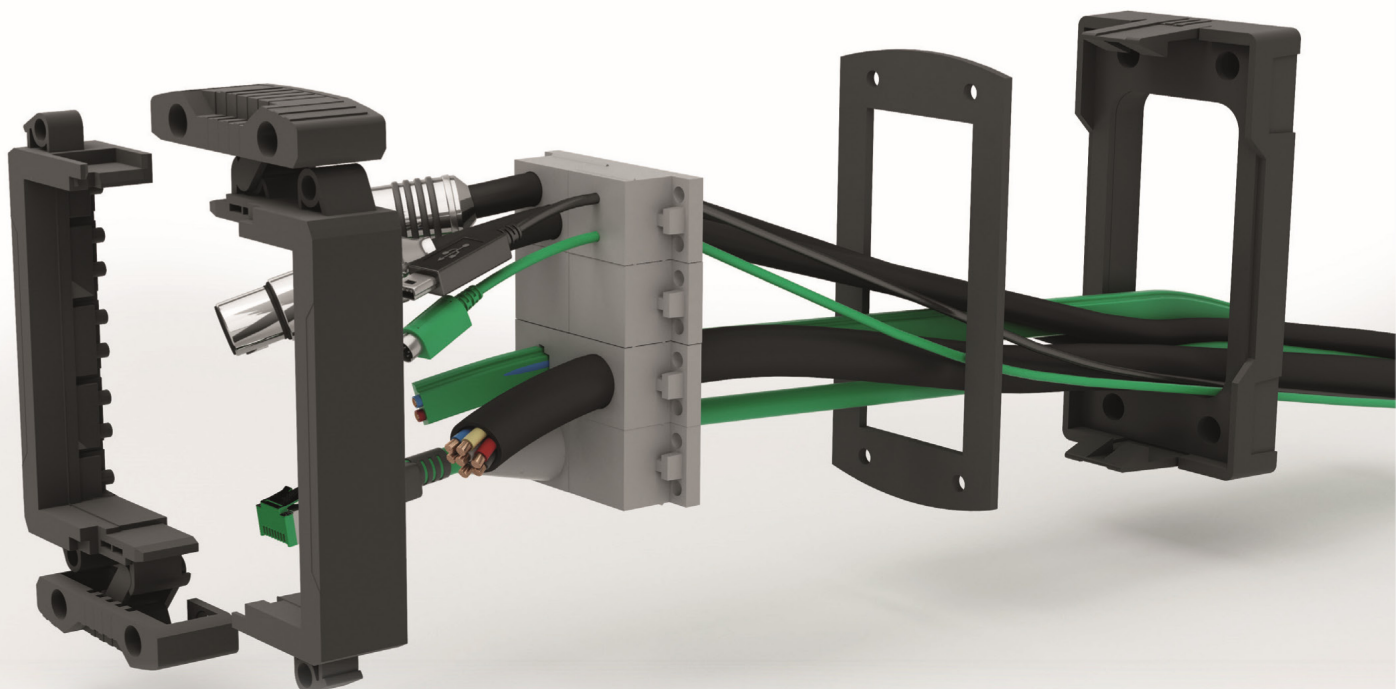




Nuovo sistema passacavo modulare

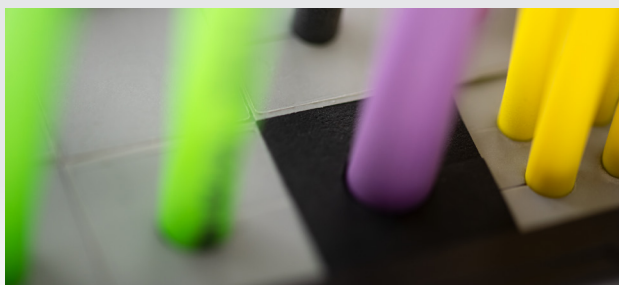
Caratteristiche

- Struttura con telaio in poliammide e gommini passacavo, componibile e riconfigurabile a seconda delle esigenze.
- Adatto per applicazioni gravose.
- Elevata stabilità del telaio modulare grazie ai rinforzi in metallo.
- Tenuta sicura fino al grado di protezione IP65.
- Semplicità di utilizzo: non è richiesto l'impiego di utensili.
- Elevata resistenza agli oli industriali.



Vantaggi

Ingombro ridotto e costi minori



Diverse opzioni di montaggio



Installazione rapida e tenuta sicura



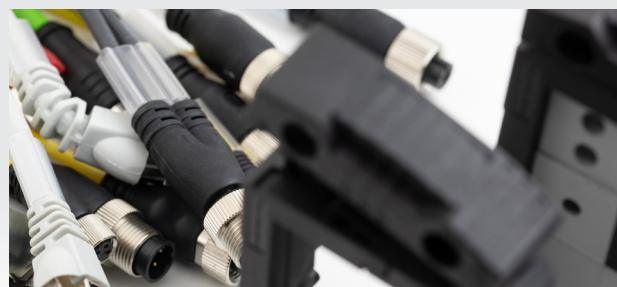
Elevata stabilità a prova di vibrazione



Gommini passacavo per ogni applicazione



Ideale per cavi confezionati



Bloccaggio rapido o a vite



Scopri di più sulle nostre
soluzioni e sulla nostra
gamma prodotti:

www.imytech.it