



Gommini passacavo

- Per il passaggio di cavi e tubi con diametri diversi
- T-GD: per aperture PG
- T-GDM: per aperture metriche

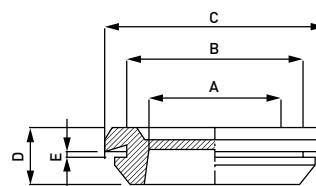


RoHS UV resistant Ozone resistant



Dati tecnici

Applicazione:	esterno, interno
Temperatura di esercizio:	-40°C÷100°C
Grado di protezione:	IP54



T-GD Per aperture PG

Codice	Colore	Materiale	Ø cavi - mm	A - mm	B - mm	C - mm	D - mm	E - mm
100174	Nero	TPE-S (UL 94 - V0)	9	9	15,5	20	7	1÷2
100175	Nero	TPE-S (UL 94 - V0)	11	11	18,5	23	7	1÷2
100176	Nero	TPE-S (UL 94 - V0)	13,5	13,5	20,5	25	7	1÷2
100177	Nero	TPE-S (UL 94 - V0)	16	16	22,5	28	7	1÷2
100178	Nero	TPE-S (UL 94 - V0)	21	21	28	35	9	1÷2
100179	Nero	TPE-S (UL 94 - V0)	29	29	37	44	10	1÷2
100180	Nero	TPE-S (UL 94 - V0)	36	36	47	54	12	1,5÷3
100181	Nero	TPE-S (UL 94 - V0)	48	48	60	68	12	1,5÷3
100182	Nero	TPE-S (UL 94 - V0)	53	53	64	75	12	1,5÷3
100721	Nero	TPE-S (UL 94 - V0)	69	69	79	90	12	1,5÷3

T-GDM Per aperture metriche

Codice	Colore	Materiale	Ø cavi - mm	A - mm	B - mm	C - mm	D - mm	E - mm
103665	Nero	TPE-S (UL 94 - V0)	9	9	12,2	17	7	1÷2
103933	Nero	TPE-S (UL 94 - V0)	11	11	16,2	21	7	1÷2
100199	Nero	TPE-S (UL 94 - V0)	13,5	13,5	20,2	25	7	1÷2
100200	Nero	TPE-S (UL 94 - V0)	16	16	25,2	31	7	1÷2
102342	Nero	TPE-S (UL 94 - V0)	21	21	32,2	40	9	1÷2
103523	Nero	TPE-S (UL 94 - V0)	29	29	40,2	48	10	1÷2
104019	Nero	TPE-S (UL 94 - V0)	36	36	50,2	58	12	1,5÷3
104021	Nero	TPE-S (UL 94 - V0)	48	48	60,2	68	12	1,5÷3
104022	Nero	TPE-S (UL 94 - V0)	53	53	70,2	81	12	1,5÷3
104023	Nero	TPE-S (UL 94 - V0)	69	69	80,2	91	12	1,5÷3